



Województwo  
Małopolskie



# Wdrażanie Działań 2.1, 2.3 i 2.4 II Priorytetu ZPORR

Wojewódzki Urząd Pracy w Krakowie

19 lutego 2008 r.



1. Postęp finansowy Działań
2. Wykorzystanie alokacji EFS
3. Wdrażanie Działań 2.1, 2.3 i 2.4





## Postęp finansowy Działań (EFS + BUDŻET PAŃSTWA)



Działanie	ŚRODKI NA LATA 2004 - 2006 (PLN) (EFS + Budżet Państwa)	Środki w zakontraktowanych umowach		Środki wypłacone Beneficjentom		Środki pozostałe do przekazania w 2008 roku
		(PLN)	%	(PLN)	%	
2.1	41 417 513,12	41 754 174,83 (82 umów)	100,81%	40 023 457,95	95,85%	1 418 262,53
2.3	9 630 666,67	9 605 502,52 (16 umów)	99,74%	9 245 139,48	96,25%	355 506,65
2.4	10 375 597,77	10 696 039,33 (22 umów)	103,09%	10 322 875,76	99,49%	277 351,68
<b>Suma</b>	<b>61 423 777,56</b>	<b>62 055 716,68</b>	<b>101,03%</b>	<b>59 591 473,19</b>	<b>96,03%</b>	<b>2 051 120,86</b>

Kurs Euro na styczeń 2008: 3,6115 PLN



Stan na dzień 15 lutego 2008 r.



**Stan na 15 lutego 2008 r.**

**Środki na Działanie = EFS i Budżet Państwa** (po kursie 3,6115)

**Środki w zakontraktowanych umowach** - Wartość zaangażowanych środków (z uwzględnieniem aneksów oraz oszczędności w projektach zakończonych)

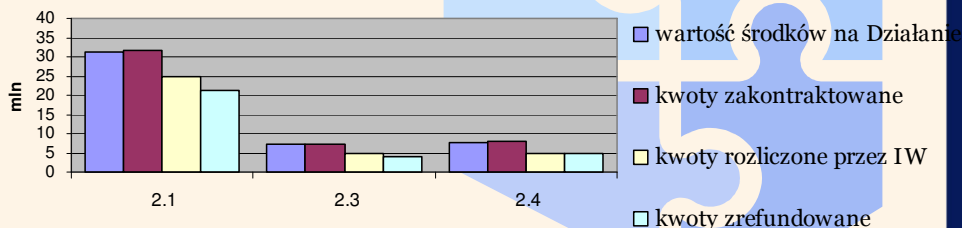
**Środki wypłacone Beneficjentom:** – został przedstawiony procent środków wypłaconych Beneficjentom w stosunku do środków w zakontraktowanych umowach, oraz środki do przekazania Beneficjentom w 2008 roku pomniejszone o oszczędności w projektach.



## Działania 2.1, 2.3, 2.4 wykorzystanie alokacji EFS (w PLN)



Działanie	ALOKACJA środków na Działanie	Wartość zakontraktowanej AKOLACJI	%	kwoty rozliczone przez IW	%	kwoty zrefundowane	%
2.1	31 063 134,84	31 505 576,94	101,42	24 822 252,24	79,91	21 370 127,97	68,80
2.3	7 223 000,00	7 204 126,92	99,74	4 957 765,88	68,64	4 076 125,61	56,43
2.4	7 781 698,33	8 056 588,95	103,53	4 943 881,80	63,53	4 943 881,80	63,53
<b>SUMA</b>	<b>46 067 833,17</b>	<b>46 766 292,81</b>	<b>101,52</b>	<b>34 723 899,92</b>	<b>75,38</b>	<b>30 390 135,38</b>	<b>65,97</b>



Kurs Euro: 3, 6115 PLN

Stan na dzień 30 stycznia 2008 r.



### Stan na 15 lutego 2008 r.

W tabeli przedstawiono strukturę środków finansowych (EFS -75%) na poszczególne działania z uwzględnieniem: alokacji – kwot zakontraktowanych (EFS) – kwot rozliczonych przez właściwe Instytucje Wdrażające (EFS) – kwot zrefundowanych na konta programowe (EFS).

#### Konkluzja:

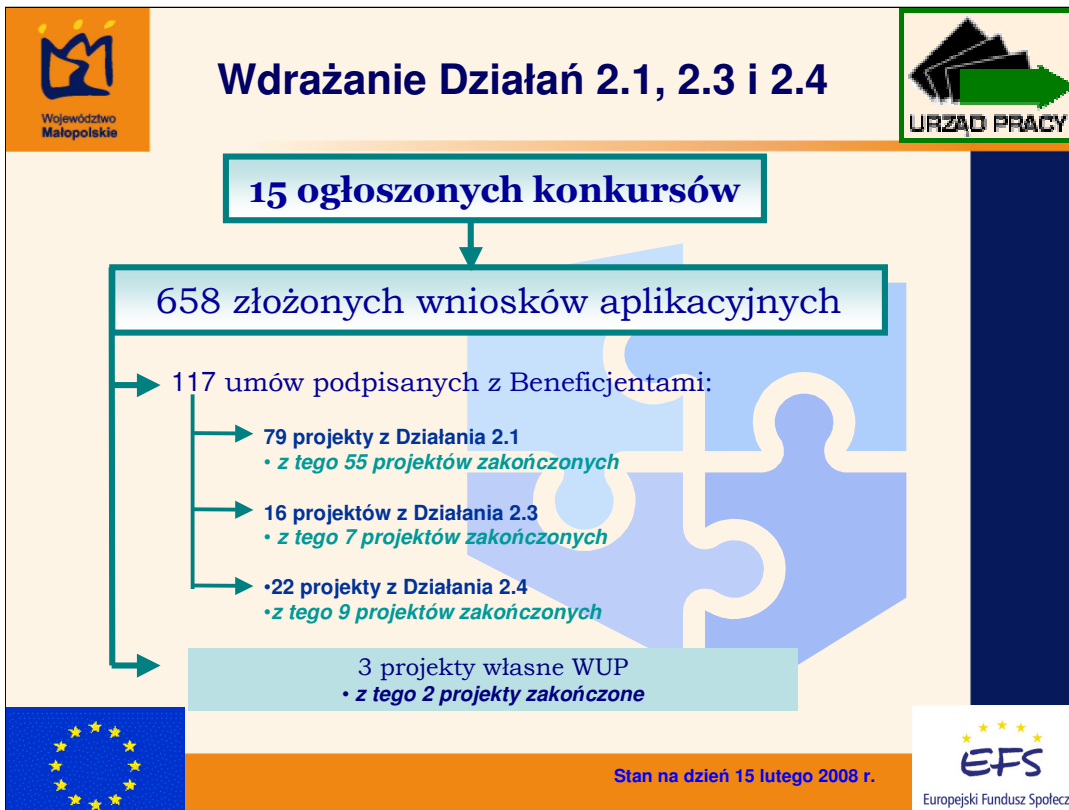
**W ramach Działania 2.1 część środków została rozliczona przez województwo na kwotę 21 370 127,97 PLN, co stanowi 68,80 % przyznanej alokacji.**

**W ramach Działania 2.3 część środków została rozliczona przez województwo na kwotę 4 076 125,61 PLN, co stanowi 56,43 % przyznanej alokacji.**

**W ramach Działania 2.4 część środków została rozliczona przez województwo na kwotę 4 943 881,80 PLN, co stanowi 63,53 % przyznanej alokacji.**

Dane zawarte w tabeli zostały zobrazowane na wykresie wg analogicznego schematu tj. alokacja – kontraktacja – rozliczenia - refundacja

Dla Działania 2.1 ZPORR jako kwoty zakontraktowane podano wartość podpisanych umów (82 umowy z konkursów) wraz z wartością projektów własnych WUP (3 projekty).



Wg stanu na 15 lutego 2008 r.:

- **W ramach Działania 2.1** realizowanych jest 27 projektów (w tym 1 projekt własny), zakończono 55 projektów (w tym 2 projekty własne),
- **W ramach Działania 2.3** realizowanych jest 9 projektów, zakończono 7,
- **W ramach Działania 2.4** realizowanych jest 13 projekty, zakończono 9.

Liczba Beneficjentów Ostatecznych, którzy wzięli udział w realizowanych projektach z rozbiciem na oferowane formy wsparcia w ramach poszczególnych Działań.

Działanie	2.1	2.3	2.4	OGÓŁEM
Liczba BO ogółem objęta Działaniem	20 792	1 826	2 585	25 203
Liczba instytucji objętych wsparciem	1 201	-	-	1 201
Usługi doradcze	869	299	963	2 131
Szkolenia	19 035	1 519	2 499	23 053
Praktyki zawodowe	59	-	-	59
Informacja zawodowa	-	56	243	299
Pośrednictwo pracy	-	57	97	154
Subsydiowane zatrudnienie	-	196	62	258

Stan na dzień 31 grudnia 2007 r.

Liczba Beneficjentów Ostatecznych, którzy wzięli udział w realizowanych projektach z rozbiciem na oferowane formy wsparcia w ramach poszczególnych Działań. **Dane od początku realizacji ZPORR.**



Województwo  
Małopolskie



**Dziękuję za uwagę**

**Wojewódzki Urząd Pracy w Krakowie**  
Plac na Stawach 1,  
30-107 Kraków  
[www.wup-krakow.pl](http://www.wup-krakow.pl)



**EFS**

Europejski Fundusz Społeczny